

Dégénérescence
Maculaire
Liée à l'Age

En savoir plus sur la DMLA

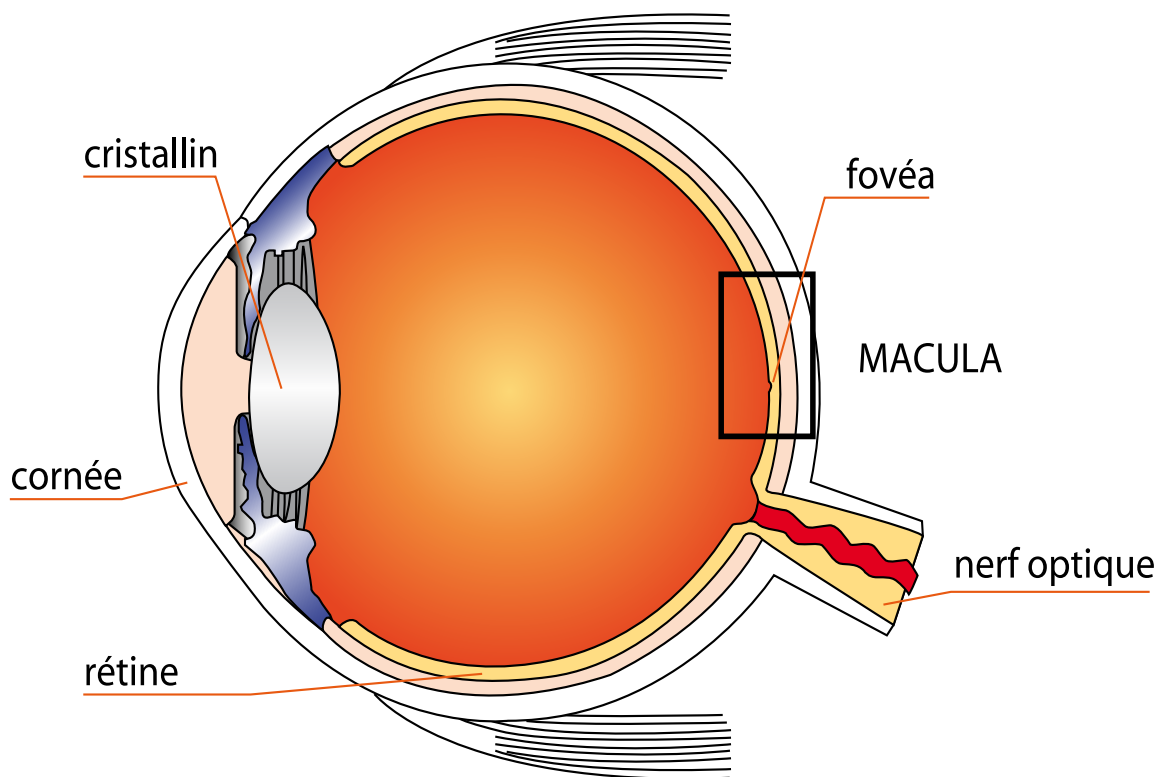


Quelques repères sur le fonc

L'œil est l'organe de la vision. La rétine est un tissu qui pourrait être comparé à la pellicule d'un appareil photo. Elle reçoit la lumière et la transforme en un signal nerveux qui est transmis au cerveau par le nerf optique.

La macula est petite mais très importante. N'occupant que 2 à 3% de la surface de la rétine, elle transmet 90% de l'information visuelle traitée par le cerveau. Ceci s'explique par sa position, en plein dans l'axe optique de l'œil : c'est sur elle que se forme l'image de l'objet regardé. Sa richesse en cellules visuelles lui permet de percevoir les détails fins et les couleurs.

tionnement de l'œil



Pour plus d'information,
parlez-en à votre ophtalmologiste.

Qu'est-ce que la DMLA ?

La Dégénérescence maculaire liée à l'âge ou DMLA est une affection qui atteint la macula.

Elle peut apparaître à partir de 50 ans.

Il existe deux formes de DMLA : dites «sèche» et «humide», qui se distinguent par leurs vitesses d'évolution, leurs types de lésions et leurs fréquences :

- une forme dite «**sèche**» avec disparition progressive des cellules visuelles de la macula : c'est la forme la plus fréquente, caractérisée par une évolution lente,

- une forme dite «**humide**» avec prolifération de vaisseaux anormaux sous la macula : cette forme est moins fréquente que la forme «sèche» mais son évolution est plus rapide, pouvant conduire à une perte de la vision centrale en quelques semaines à quelques années.
La vision périphérique reste habituellement intacte.

Pour plus d'information,
parlez-en à votre ophtalmologiste.

Quels sont les symptômes potentiellement évocateurs

La DMLA peut entraîner, au fur et à mesure de son évolution, les symptômes suivants :



- dans un premier temps, vous pouvez avoir l'impression de manquer de lumière notamment pour lire. Ceci est dû à une **diminution de la sensibilité aux contrastes**.



- vous pouvez également ressentir une **diminution de l'acuité visuelle**, qui se traduit par des difficultés à percevoir les détails. Cette baisse d'acuité visuelle peut intervenir de manière rapide.

Ces symptômes doivent amener à consulter son ophtalmologiste.

de la DMLA ?

Ces symptômes doivent amener à consulter rapidement son ophtalmologiste.



- vous pouvez aussi percevoir une **déformation des lignes droites**, qui apparaissent comme ondulées.



- enfin une **tache noire ou grise peut apparaître devant l'œil** pouvant gêner pour distinguer les éléments, aussi bien en vision de loin que de près (ex : la lecture).

Pour plus d'information,
parlez-en à votre ophtalmologiste.

La DMLA en chiffres

Aujourd'hui, en France, près de 1 million de personnes de plus de 50 ans ont des problèmes de vue causés par la DMLA. La **DMLA est la première cause de malvoyance** dans les pays industrialisés. Elle entrainerait également 3 000 nouveaux cas de cécité légale (acuité visuelle $< 1/10^{\text{ème}}$) chaque année dans notre pays, dont certains pourraient être évités grâce à un diagnostic précoce.

La prévalence de la DMLA augmente avec l'âge : près d'1 personne sur 3 après 75 ans et 1 personne sur 2 à partir de 80 ans seraient concernées par cette maladie.

Pour en savoir plus, 2 associations :

Association DMLA

N° Vert 0800 880 660 - site : www.association-dmla.com

Association Retina France

N° Azur (prix appel local) 0 810 30 20 50 - site : www.retina.fr